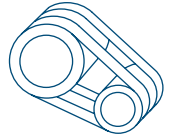


Hohlrundriemen

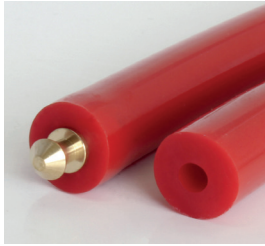
Hohlrundriemen ermöglichen durch ihre **hohe Flexibilität** den **Einsatz bei kleinen Scheibendurchmessern**. Zudem kann bei einem Riemenbruch die Ausfallzeit kurzfristig mit einer Nippel-/Steckverbindung überbrückt werden.

Sortimentsübersicht

	PU 60 A (ca. 65° Shore A)	PU 65 A (ca. 72° Shore A)	PU 70 A (ca. 76° Shore A)	PU 75 A (ca. 80° Shore A)	PU 80 A (ca. 84° Shore A)	PU 85 A (ca. 88° Shore A)	PU 90 A (ca. 92° Shore A)	PU 95 A (ca. 98° Shore A)	TPE 40 D (ca. 92° Shore A)	TPE 55 D (ca. 100° Shore A)	TPE 63 D (> 100° Shore A)
Hohlrundriemen glatt				●		●	●				
Hohlrundriemen geraut						●					



PU75A rot glatt Hohlrundriemen



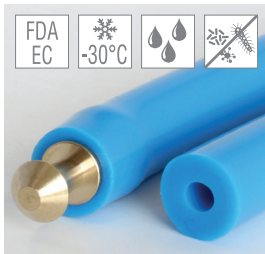
Artikel Nr.	Durchmesser \varnothing		Material- querschnitt cm ²	ca. Gewicht kg/100m	Gebindegröße		Empf. Mind.- Scheiben- \varnothing		Fmax/Riemen (Stoß)	
	Außen	Innen			m	ft	mm	inch	kg	lbs
FBHP75A048	4,8	1,8	0,147	1,8	200	656	30	1,2	3,7	8,1
FBHP75A063	6,3	2,5	0,261	3,2	100	328	45	1,8	6,7	14,7
FBHP75A080	8,0	3,2	0,420	5,1	100	328	55	2,2	10,8	23,8
FBHP75A095	9,5	3,8	0,600	7,2	100	328	65	2,6	15,3	33,7
FBHP75A125	12,5	5,2	1,020	12,4	50	164	85	3,4	26,1	57,4
FBHP75A150	15,0	5,2	1,560	19,0	50	164	100	4,0	39,6	87,1

ca. 80° Shore A

Empf. Vorspannung 4...8 %

Reibwerte μ : Stahl: ca. 0,70 | PE: ca. 0,40 | HDPE: ca. 0,35

PU75A himmelblau glatt Hohlrundriemen



Artikel Nr.	Durchmesser \varnothing		Material- querschnitt cm ²	ca. Gewicht kg/100m	Gebindegröße		Empf. Mind.- Scheiben- \varnothing		Fmax/Riemen (Stoß)	
	Außen	Innen			m	ft	mm	inch	kg	lbs
FBHP75A048HI	4,8	1,8	0,147	1,8	200	656	30	1,2	3,6	7,9
FBHP75A063HI	6,3	2,5	0,261	3,2	100	328	45	1,8	6,2	13,6
FBHP75A080HI	8,0	3,2	0,420	5,1	100	328	55	2,2	10,0	22,2
FBHP75A095HI	9,5	3,8	0,600	7,2	100	328	65	2,6	14,4	31,7
FBHP75A125HI	12,5	5,2	1,020	12,4	50	164	85	3,4	24,4	53,7
FBHP75A150HI	15,0	5,2	1,560	19,0	50	164	100	4,0	37,4	82,3

ca. 80° Shore A

Empf. Vorspannung 4...8 %

Reibwerte μ : Stahl: ca. 0,70 | PE: ca. 0,40 | HDPE: ca. 0,35 | FDA/EC/USDA-konform

PU85A gelb glatt Hohlrundriemen



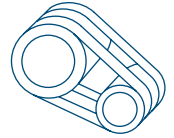
Artikel Nr.	Durchmesser \varnothing		Material- querschnitt cm ²	ca. Gewicht kg/100m	Gebindegröße		Empf. Mind.- Scheiben- \varnothing		Fmax/Riemen (Stoß)	
	Außen	Innen			m	ft	mm	inch	kg	lbs
FBHP85A048GE	4,8	1,8	0,147	1,8	200	656	35	1,4	5,3	11,7
FBHP85A063GE	6,3	2,5	0,261	3,2	100	328	55	2,2	9,4	20,6
FBHP85A080GE	8,0	3,2	0,420	5,1	100	328	65	2,6	15,3	33,7
FBHP85A095GE	9,5	3,8	0,600	7,2	100	328	75	3,0	20,4	44,9
FBHP85A125GE	12,5	5,2	1,020	12,4	50	164	100	3,9	36,7	80,8
FBHP85A150GE	15,0	5,2	1,560	19,0	50	164	120	4,7	57,1	125,7

ca. 88° Shore A

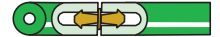
Empf. Vorspannung 4...8 %

Reibwerte μ : Stahl: ca. 0,60 | PE: ca. 0,35 | HDPE: ca. 0,30

*Bei Überlappverschweißungen muss der empf. Mindestdurchmesser um +30% erhöht werden.



PU85A grün geraut Hohlrundriemen



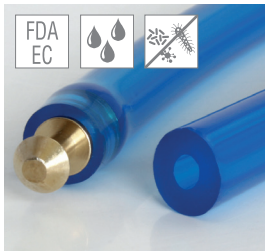
Artikel Nr.	Durchmesser \varnothing		Material- querschnitt cm ²	ca. Gewicht kg/100 m	Gebindegröße		Empf. Mind.- Scheiben- \varnothing		Fmax/Riemen (Stoß)	
	Außen	Innen			m	ft	mm	inch	kg	lbs
FBHP85A048R	4,8	1,8	0,147	1,8	200	656	35	1,4	5,3	11,7
FBHP85A063R	6,3	2,5	0,261	3,2	100	328	55	2,2	9,4	20,6
FBHP85A080R	8,0	3,2	0,420	5,1	100	328	65	2,6	15,3	33,7
FBHP85A095R	9,5	3,8	0,600	7,2	100	328	75	3,0	20,4	44,9
FBHP85A125R	12,5	5,2	1,020	12,4	50	164	100	3,9	36,7	80,8
FBHP85A150R	15,0	5,2	1,560	19,0	50	164	120	4,7	57,1	125,7

ca. 88° Shore A

Empf. Vorspannung 4...8 %

Reibwerte μ : Stahl: ca. 0,45 | PE: ca. 0,35 | HDPE: ca. 0,30

PU85A saphirblau glatt Hohlrundriemen



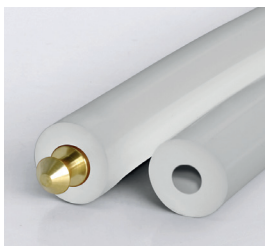
Artikel Nr.	Durchmesser \varnothing		Material- querschnitt cm ²	ca. Gewicht kg/100 m	Gebindegröße		Empf. Mind.- Scheiben- \varnothing		Fmax/Riemen (Stoß)	
	Außen	Innen			m	ft	mm	inch	kg	lbs
FBHK048LG	4,8	1,8	0,147	1,8	200	656	35	1,4	5,1	11,1
FBHK063LG	6,3	2,5	0,261	3,2	100	328	55	2,2	9,0	19,8
FBHK080LG	8,0	3,2	0,420	5,1	100	328	65	2,6	14,4	31,8
FBHK095LG	9,5	3,8	0,600	7,2	100	328	75	3,0	20,6	45,3
FBHK125LG	12,5	5,2	1,020	12,4	50	164	100	3,9	35,0	77,1
FBHK150LG	15,0	5,2	1,560	19,0	50	164	120	4,7	53,5	117,8

ca. 88° Shore A

Empf. Vorspannung 4...8 %

Reibwerte μ : Stahl: ca. 0,60 | PE: ca. 0,35 | HDPE: ca. 0,30 | FDA/EC/USDA-konform

PU90A weiß glatt Hohlrundriemen

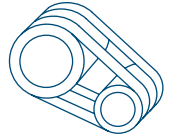


Artikel Nr.	Durchmesser \varnothing		Material- querschnitt cm ²	ca. Gewicht kg/100 m	Gebindegröße		Empf. Mind.- Scheiben- \varnothing		Fmax/Riemen (Stoß)	
	Außen	Innen			m	ft	mm	inch	kg	lbs
FBHP90A048	4,8	1,8	0,147	1,8	200	656	45	1,8	8,6	19,0
FBHP90A063	6,3	2,5	0,261	3,2	100	328	60	2,4	12,4	27,2
FBHP90A080	8,0	3,2	0,420	5,1	100	328	75	3,0	19,0	41,8
FBHP90A095	9,5	3,8	0,600	7,2	100	328	85	3,4	28,5	62,7
FBHP90A125	12,5	5,2	1,020	12,4	50	164	115	4,5	47,5	104,5
FBHP90A150	15,0	5,2	1,560	19,0	50	164	140	5,5	72,3	159,0

ca. 92° Shore A

Empf. Vorspannung 3...5 %

Reibwerte μ : Stahl: ca. 0,50 | PE: ca. 0,30 | HDPE: ca. 0,25



Montage- & Inbetriebnahme- Service

Wir bieten zu allen Komponenten auf Wunsch auch einen Montage- und Inbetriebnahme-Service mit **fachkundigen Spezialisten** an – für den Austausch von Ersatzteilen genauso wie für die Erstausrüstung.

Warum Sie sich für Robert Siegling entscheiden sollten?

- ✓ Wir liefern schnell und zuverlässig
- ✓ Wir sind und beraten herstellerunabhängig mit Fokus auf Ihre Aufgabenstellung
- ✓ Wir sind vom Fach und haben eine sehr gute Marktkenntnis
- ✓ Wir haben langjährige Erfahrung im Anlagenbau in den unterschiedlichsten Branchen
- ✓ Wir bieten Ihnen auf Wunsch Montagen mit fachkundigen Monteuren vor Ort an
- ✓ Wir bieten hochwertige Produkte zu fairen Preisen

Sie möchten eine **Beratung** oder sind sich nicht sicher, was genau Sie benötigen?

Die Auswahl der passenden Komponente hängt von vielen unterschiedlichen Kriterien ab. Unser Team hilft Ihnen gerne das für Sie am besten geeignete Produkt zu finden.

Tel. +49 8152 982 79-0

Ausschlussklausel „Berechnung/Empfehlung“

Berechnungen / Empfehlungen sollen eine Hilfestellung bei der Auslegung von antriebs- und fördertechnischen Anlagen bieten. Bitte haben Sie Verständnis dafür, wenn die ROBERT SIEGLING GmbH & Co. KG aufgrund der vielfältigen, kaum erfassbaren Randbedingungen solcher Anlagen für die Richtigkeit der Berechnung / Empfehlung keine Gewähr übernehmen kann. Ebenfalls ausgeschlossen ist die Gewährleistung bei Folgeschäden.